

# VALIOMAT®

# VALIOMAT® COMPACT

**Documentazione dei prodotti**



# Indice

<b>VALIOMAT® / VALIOMAT® COMPACT</b>	<b>3</b>
<b>Caratteristiche</b>	<b>4</b>
<b>Varianti</b>	<b>6</b>
<b>Illustrazione</b>	<b>8</b>
<b>Impianto più alto d'Europa</b>	<b>15</b>
<b>Comunicato stampa: Custodia motorizzata</b>	<b>16</b>
<b>VALIOMAT® COMPACT</b>	<b>17</b>

*Prezzo e modifiche dei modelli sono riservati*

MS Protect AG vi offre servizi che spaziano dalla consulenza alla progettazione, dalla produzione al montaggio e dalla messa in servizio alla manutenzione e all'assistenza – tutto da un'unica fonte. Per voi questo significa massima professionalità, discrezione e assistenza ottimale.



# VALIOMAT® / VALIOMAT® COMPACT

**Disponibile 24 ore su 24**

Oggi giorno siamo abituati a poter prelevare denaro in qualsiasi momento. Ma che ne è della nostra cassetta di sicurezza?

VALIOMAT® offre accesso alla cassetta noleggiata 24 ore su 24.

La sua struttura modulare lo rende molto flessibile, anche in vista di un futuro ampliamento. L'impianto può essere adeguato alle condizioni di spazio esistenti.

## Caratteristiche prodotto

- A struttura modulare e gradualmente ampliabile
- L'impianto viene adeguato alle condizioni di spazio nell'edificio, minimo ingombro
- Libera scelta del materiale e configurazione del banco cliente, design moderno
- Guida utente tramite ampio touch screen
- Monitoraggio automatico del peso del contenuto della cassetta (20 kg per cassetta)

Le cassette vengono custodite in modo sicuro nel caveau. Da 40 a 10'000 cassette, noi realizziamo l'impianto in base alle vostre esigenze.

Il sistema è reso sicuro da vari dispositivi, quali carta magnetica, PIN, numero della cassetta, chiave e temporizzazione.

Siete interessati a un impianto più piccolo? VALIOMAT® Compact è un sistema compatto pronto all'uso con cassaforte. Nessun lavoro di montaggio sul posto. Chiedeteci un opuscolo, saremo lieti di fornirvi la nostra consulenza .

## Opzioni

- Funzione Cassa continua
- Diagnosi a distanza
- Videosorveglianza
- Soluzione a due piani
- Fino a 4 stazioni di prelievo





# VALIOMAT®

## Caratteristiche

Elementi dell'impianto	Caratteristiche
Progetto	Struttura semplice e moderna, senza elementi speciali
Certificazione	Non solo l'involucro della cassaforte, bensì l'intero sistema è stato testato e certificato da VdS
Cassaforte	<p>Cassaforte modulare, classi:</p> <ul style="list-style-type: none"> <li>► WG V (220 kg/m<sup>2</sup>)</li> <li>► WG VIII (320 kg/m<sup>2</sup>)</li> <li>► WG IX (390 kg/m<sup>2</sup>)</li> <li>► WG X KB (480 kg/m<sup>2</sup>)</li> </ul> <p>Selezione in base alle direttive della banca</p> <p>Il caveau può essere adeguato in base alle condizioni di spazio dell'edificio</p>
Parti meccaniche	<p>Massima qualità</p> <p>Elementi standard industriali</p> <p>Garanzia di consegna a lungo termine e massima garanzia di funzionamento</p>
Componenti di trasporto	<ul style="list-style-type: none"> <li>► Unità di trasporto lineari, ingegneria meccanica standard dell'azienda ITEM, Nessun impiego di ruote dentate e aste dentate</li> <li>► Controllo della posizione con sistema elettronico integrato (sensori di posizione ed elettronica di potenza) per il trasporto orizzontale e verticale. Non perde la posizione neppure in caso d'interruzione di corrente. Il sistema conosce in ogni momento la posizione esatta della cassetta trasportata.</li> <li>► Rulli di supporto: tutte le cassette sono posizionate e spostate su rulli.</li> </ul>
Elementi elettronici	Elementi industriali di alta qualità con massima garanzia d'esercizio

Elementi dell'impianto	Caratteristiche
Computer centrale	<p>Computer centrale senza impianto di ventilazione (nessun Office PC) con il minimo consumo energetico.</p> <p>Massima sicurezza dei dati garantita dal salvataggio costante su due supporti di memoria (mirroring dei dati). In questo modo si garantisce che nell'improbabile eventualità di un guasto dell'IPC i dati non vadano persi e non sia necessario registrare di nuovo i vecchi record dati.</p>
Software	<p>Software di applicazione facile da usare</p> <p>Option: dynamische Schnittstelle</p>
Schermo	<p>Touch screen industriale da 15 pollici per l'inserimento da parte dell'utente</p>
Comando die elementi di trasporto	<p>Comando PLC Siemens (controllore programmabile). Prodotto di alta qualità</p>
Sensori di controllo	<p>Tutti gli interruttori di fine corsa e i sensori sono elettronici e senza contatto. Al contrario degli interruttori di fine corsa meccanici hanno il vantaggio di durare molto di più.</p>
Caratteristiche di monopolio	<ul style="list-style-type: none"><li>► Il monitoraggio del peso di carico utile delle cassette evita che siano sovraccaricate. Si tratta di un sistema unico sul mercato. In questo modo il sistema non contiene mai cassette troppo cariche che potrebbero comportare interruzioni del funzionamento, come avvenuto con altri prodotti.</li><li>► La ripartizione delle cassette può essere adeguata in qualsiasi momento alle nuove esigenze della banca senza che siano necessari lavori di ristrutturazione. In caso di deposito su falsi pavimenti fissi questo è possibile solo con una soluzione meccanica impegnativa.</li><li>► Monitoraggio permanente di tutte le cassette in posizione di sosta.</li><li>► Desk strutturabile singolarmente con la possibilità di adeguare il design allo stile dell'edificio e degli interni.</li></ul>

# Varianti

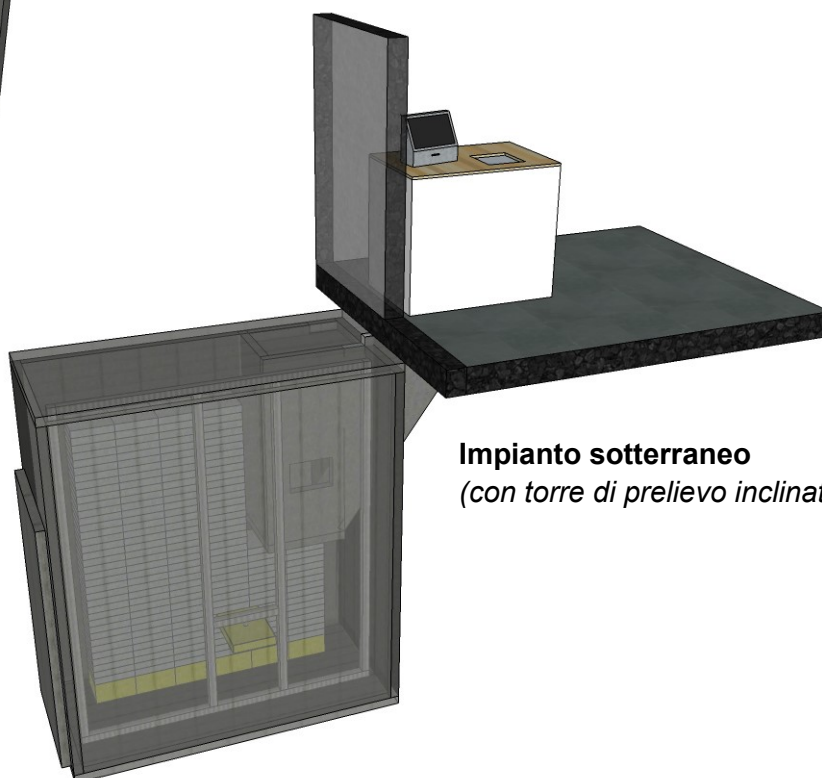
## Impianto al pianterreno e sotterraneo



**Impianto sotterraneo**  
*(con torre di prelievo dritta)*



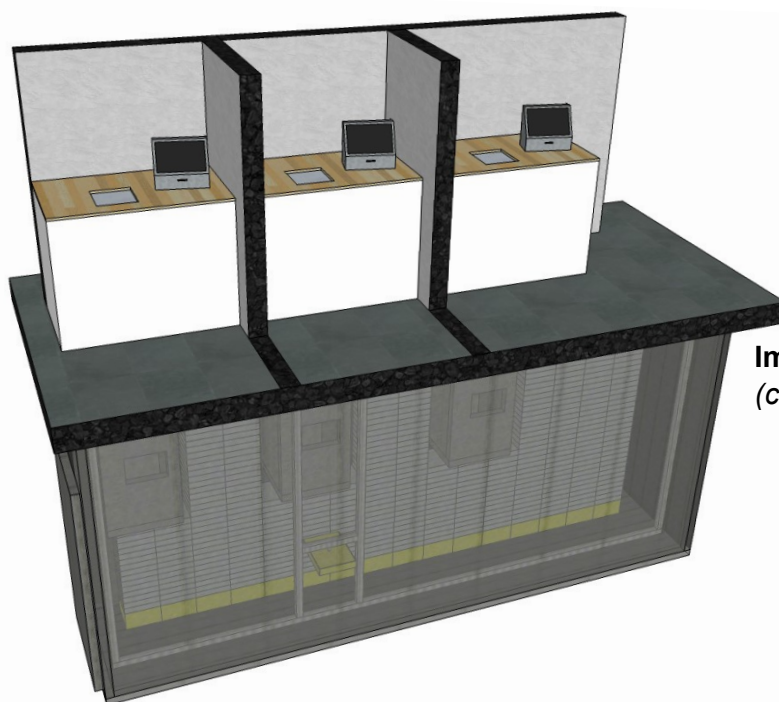
**Impianto a pianterreno**  
*(con punto di prelievo frontale o laterale)*



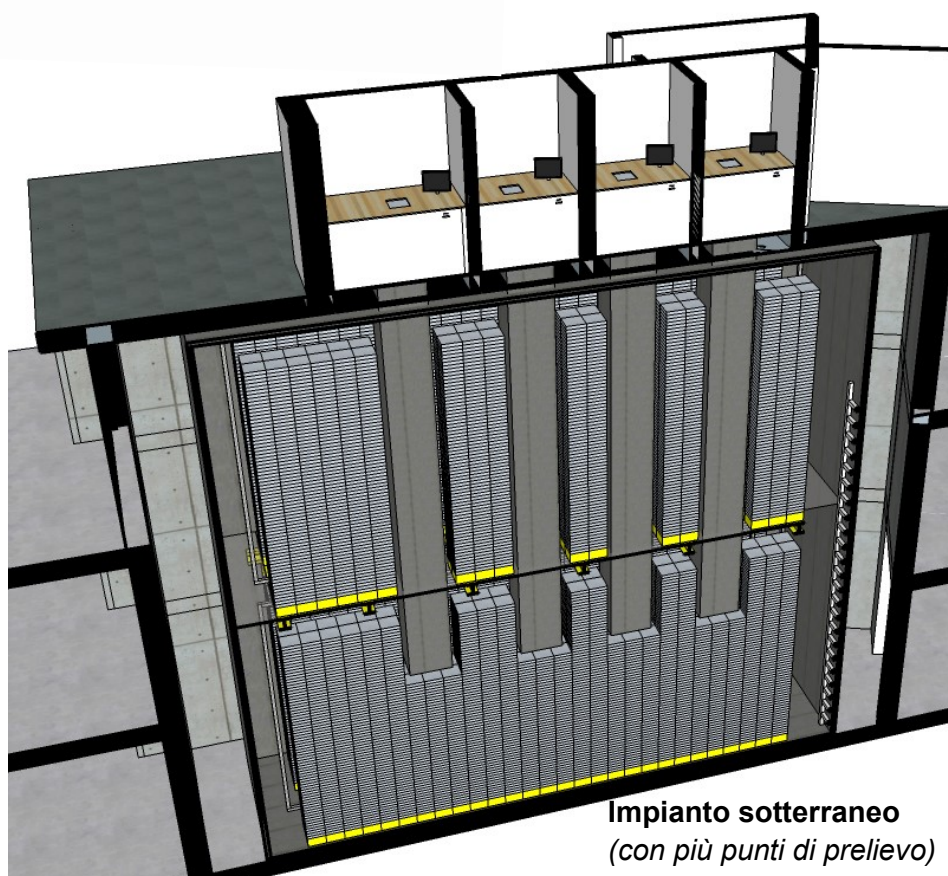
**Impianto sotterraneo**  
*(con torre di prelievo inclinata)*

# Varianti

## Impianto multipiani e diversi punti di prelievo



**Impianto multipiano**  
*(con più punti di prelievo)*

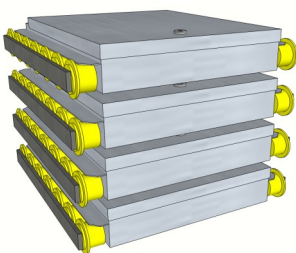


**Impianto sotterraneo**  
*(con più punti di prelievo)*

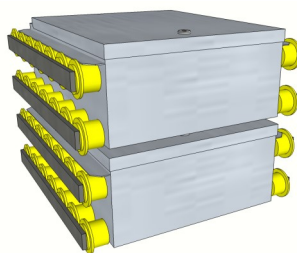


Tutte le cassette poggiano e sono trasportate su rulli.

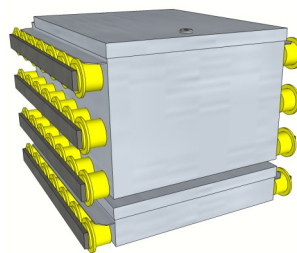
La ripartizione delle cassette può essere adeguata in qualsiasi momento alle nuove esigenze della banca senza che siano necessari lavori di ristrutturazione.



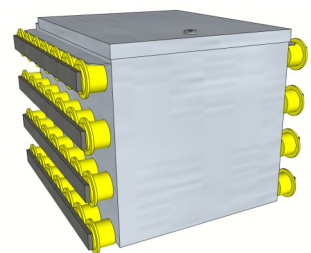
**Dimensione scomparto 1**  
*(una unità)*



**Dimensione scomparto 2**  
*(due unità)*



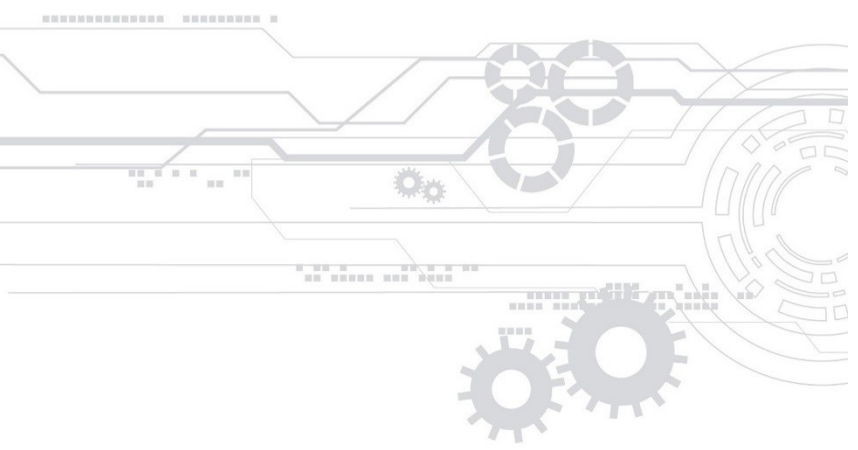
**Dimensione scomparto 3**  
*(tre unità)*



**Dimensione scomparto 4**  
*(quattro unità)*

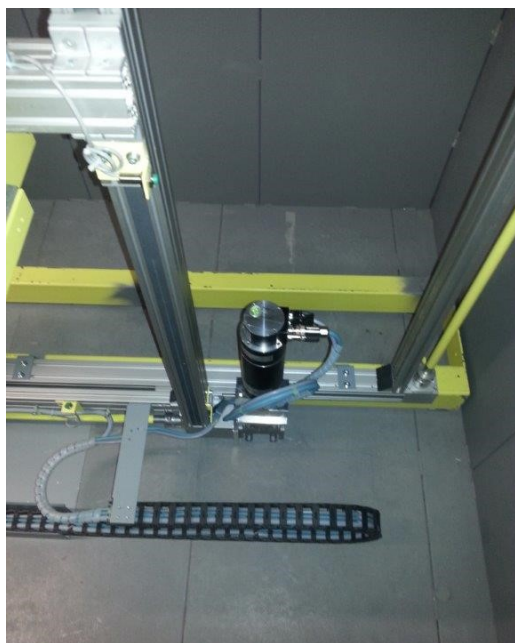
# VALIOMAT®

## Unità di trasporto



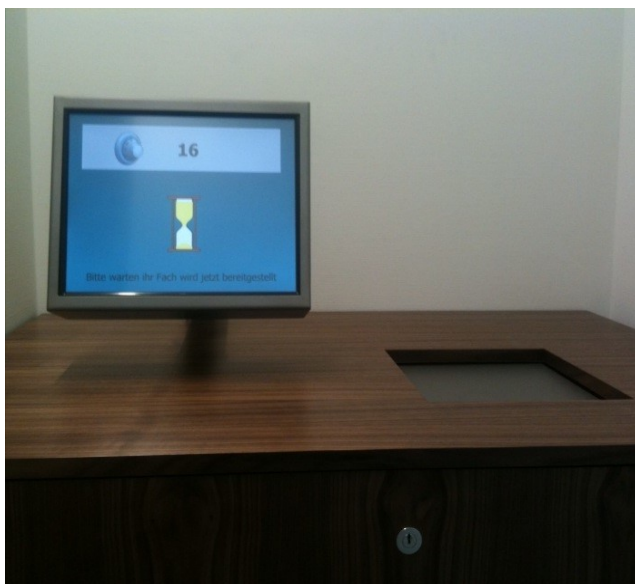
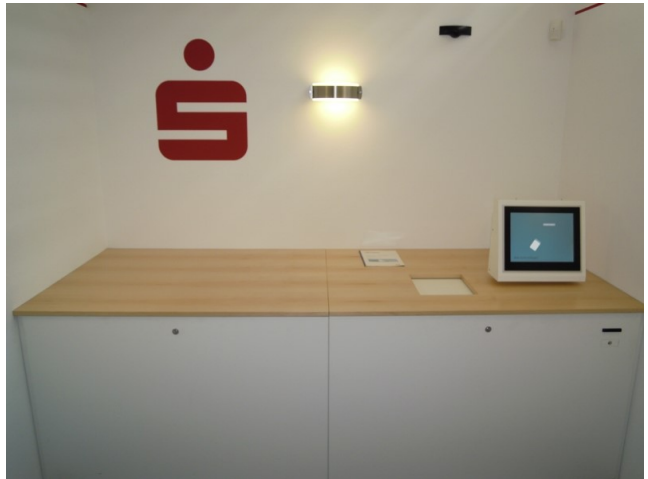
# VALIOMAT®

## Dati tecnici



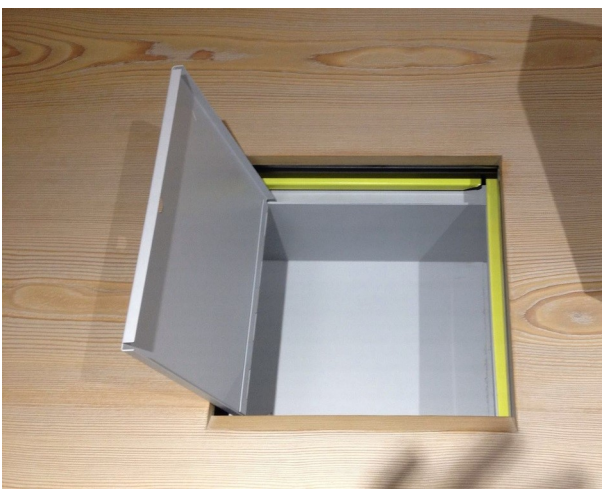
# VALIOMAT®

## Punti di prelievo



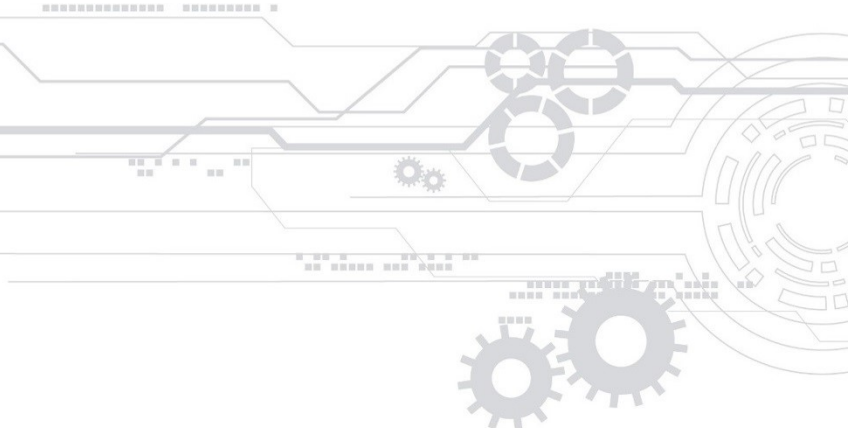
# VALIOMAT®

Punti di prelievo



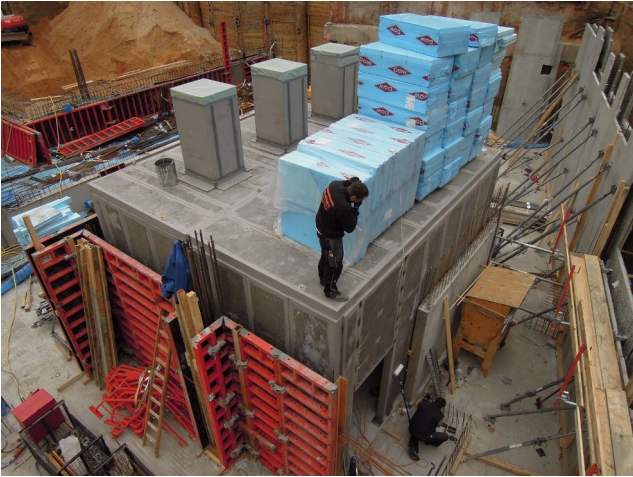
# VALIOMAT®

## Cabina di prelievo



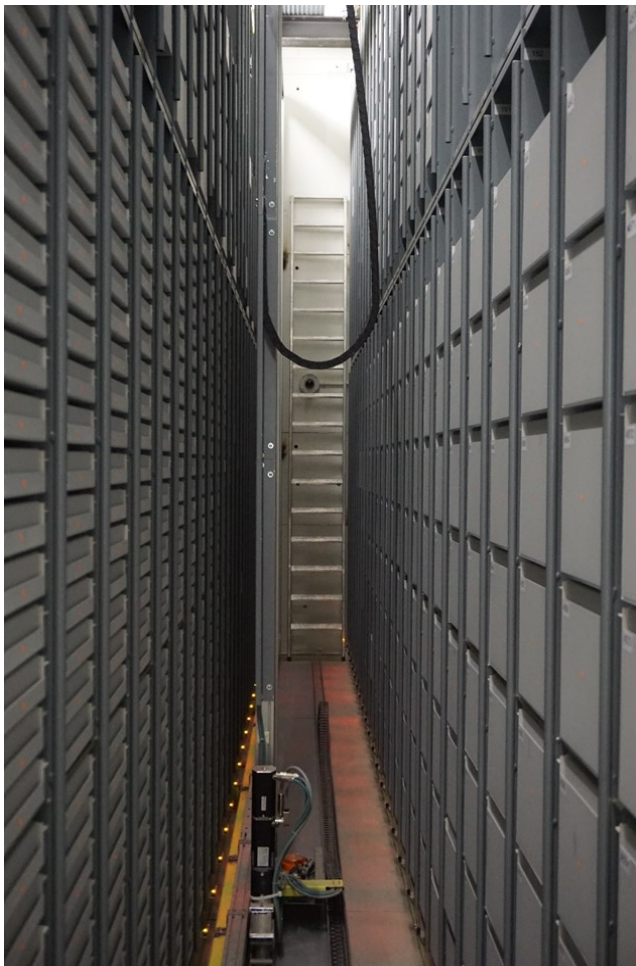
# VALIOMAT®

## Caveau



# VALIOMAT®

## Impianto più alto d'Europa



Oltre alla modularità degli spazi, VALIOMAT® offre anche una flessibilità unica nella modifica successiva della configurazione delle dimensioni delle cassette.

È possibile adeguare la distribuzione in qualsiasi momento senza modifica meccanica.

Questa soluzione unica sul mercato consente alla banca di reagire tempestivamente alla domanda dei clienti.

VALIOMAT® è stato sviluppato e prodotto con l'ausilio di componenti altamente tecnologici e moderni - Swiss Made.

Produciamo impianti per pianterreno e sotterraneo in funzione delle condizioni di spazio offerte dalle banche clienti.

Non esitate a contattarci per una consulenza personalizzata.

Abbiamo risolto una richiesta abbastanza difficile per la Bank Austria a Vienna.

L'impianto VALIOMAT® si estende su 3 piani con un'altezza di 10 metri.

Diviso in due livelli con unità di trasporto per ogni livello, le cassette vengono distribuite al cliente usando quattro cabine di prelievo. Ogni cassetta può essere richiesta da qualsiasi cabina.

L'impianto è equipaggiato con attualmente 5000 cassette e c'è spazio per ancora 2000 posti di riserva.



# VALIOMAT®

## Comunicato stampa - Custodia motorizzata



*Sichere Aufbewahrung, schneller Transport, 24 Stunden bereit: SB-Mietfachanlage für Banken. Bilder: MS Protect*

### SB-Kundenmietfachanlagen für Banken

# Motorisierte Verwahrung



vor allem durch den Einsatz modernster Komponenten und neuester Technologie aus. Im Zentrum dieser Neuentwicklung steht eine neue Generation leistungsstarker und äußerst zuverlässiger Motoren, so genannte Positionsmotoren, die mit höchster Präzision die Lagerpositionen der Mietfachkassetten anfahren. Im Weiteren weist der Valiomat eine größere Zahl neuer technischer Lösungen (patent pending) auf, die dem Produkt nebst einer hohen Zuverlässigkeit auch eine sehr hohe Flexibilität attestieren.

**Kundenmietfachanlagen im SB-Betrieb, welche 24 Stunden zugänglich sind, wurden in vielen europäischen Ländern auch bereits früher bei Banken eingesetzt. Die meisten dieser Produkte hatten jedoch langfristig Probleme und konnten sich auf Grund ungenügender Zuverlässigkeit und Ersatzteilproblemen nicht durchsetzen. Eine Schweizer Neuentwicklung schafft hier Abhilfe.**

Die Firma MS Protect AG, ein Schweizer Unternehmen im mechatronischen Sicherheitsmarkt, hat das weiterhin bestehende große Interesse der Banken für solche SB-Bankautomaten aufgenommen und eine völlig neu konzipierte 24-Stunden-Kundenmietfachanlage entwickelt. Das Produkt mit dem Namen Valiomat (VdS-zertifiziert) eignet sich nebst dem Einsatz bei Banken auch bei einer Reihe anderer Branchen, so zum Beispiel bei Hotels als Alternative zu Zimmersafes oder auch in Labors und Kongresszentren zur temporären, sicheren Lagerung von sensiblen Unterlagen.

### Prinzip Hochregallager

Der Valiomat ist im Prinzip wie ein spezielles Hochregallager aufgebaut und zeichnet sich

desk wird geschlossen und das System transportiert die Kassette sicher und schnell an den Lagerort im Tresorraum zurück. Sollte die Kassette über das vorgegebene Gewicht beladen werden, wird dies am Touchscreen angezeigt und die Aufforderung erteilt, das Gewicht zu reduzieren. Diese moderne Sensorlösung garantiert, dass zu keinem Zeitpunkt eine zu schwere Kassette transportiert wird, ein Umstand, der bei älteren Anlagen häufig zu Störungen und Systemunterbrüchen geführt hat. Sämtliche Aktionen werden lückenlos protokolliert, was zur hohen Sicherheit des Systems beiträgt. Wenn mehrere Benutzer Zugriff zu einer Kassette haben, ist diese Aufzeichnung von höchster Wichtigkeit. Ebenfalls hat ein Kunde die Möglichkeit, mehrere Fächer zu mieten und individuell auszuwählen, welche Kassette er beziehen will.

Bei der Erdgeschoss-Version befindet sich der Tresorraum, üblicherweise als modularer Elementresor aufgebaut, auf der gleichen Geschosshöhe wie die Ausgabekabine. Bei der Kelleranlage wird der Tresorraum entweder eine Etage tiefer oder höher eingebaut. In speziellen Fällen wird der Valiomat auch als so genannte Mehrgeschoss-Version angeboten, hier wird der Elementresor über zwei Etagen errichtet, womit eine sehr hohe Kassettenzahl auf einer eher geringen Grundfläche gelagert werden kann. Speziell festzuhalten ist, dass aufgrund des modularen Aufbaus des Elementresors ein Einbau in bestehende Gebäude oder bei Neubauten in der letzten Phase des Ausbaus erfolgen kann. Die Flexibilität des Systems ermöglicht so genannte Kleinstanlagen mit 40 bis 80 Fächern zu bauen, was sich auch als Nachrüstung bei bestehenden Banken anbietet. Einen weiteren Vorteil bietet der Valiomat dank der Möglichkeit, die Kassetteneinteilung auch zu einem späteren Zeitpunkt anzupassen. Durch das spezielle Lagersystem kann zu jeder Zeit die Aufteilung nach Fachgröße angepasst werden. Die Veränderung wird im Verwaltungsprogramm eingegeben.

### Gewichtssensor

Selbstverständlich wird die Kundenkabine für die Zeit, in der sich der Kunde darin befindet für andere Benutzer gesperrt. Bevor der Kunde die Kabine verlässt, schließt er den Vorgang ab, die Öffnung im Ausgabe-

### Drei Versionen

Der Valiomat zeichnet sich durch hohe Flexibilität aus, im Grundaufbau wird er in drei Versionen angeboten:

MS Protect AG, [www.msprotect.ch](http://www.msprotect.ch)

Artikel als PDF  
[www.sicherheit.info](http://www.sicherheit.info)  
Webcode: 1108662

# VALIOMAT® COMPACT

Soluzione ottimale con il minimo ingombro



VALIOMAT® COMPACT...

- in quanto sistema pronto all'uso fornito con cassaforte
- è disponibile in 2 versioni  
**VALIOMAT® COMPACT**  
con 146 unità  
(pianta cassaforte circa 2.7 m<sup>2</sup>) e  
**VALIOMAT® COMPACT MAXI**  
con 296 unità  
(pianta cassaforte circa 4.3 m<sup>2</sup>)

## Opzioni

- Funzione tesoro di notte
- Diagnosi a distanza
- Sorveglianza video
- Cassaforte VdS, WG VIII

## Caratteristiche

- Cassaforte VdS, WG V, serratura Paxos
- **VALIOMAT® COMPACT**  
peso circa 5.5 t, senza carico
- **VALIOMAT® COMPACT MAXI**  
peso circa 8.2 t, senza carico
- Libera scelta del materiale dello sportello, design moderno
- Tutte le cassette sono trasportate su rulli



# VALIOMAT® COMPACT

## Galleria fotografica





**MS Protect AG**

**Sägebachstrasse 2  
CH-9525 Lenggenwil**

**0041 (0)71 948 70 70**

**[info@msprotect.ch](mailto:info@msprotect.ch)**

**[www.msprotect.ch](http://www.msprotect.ch)**



**MS PROTECT**  
safety systems